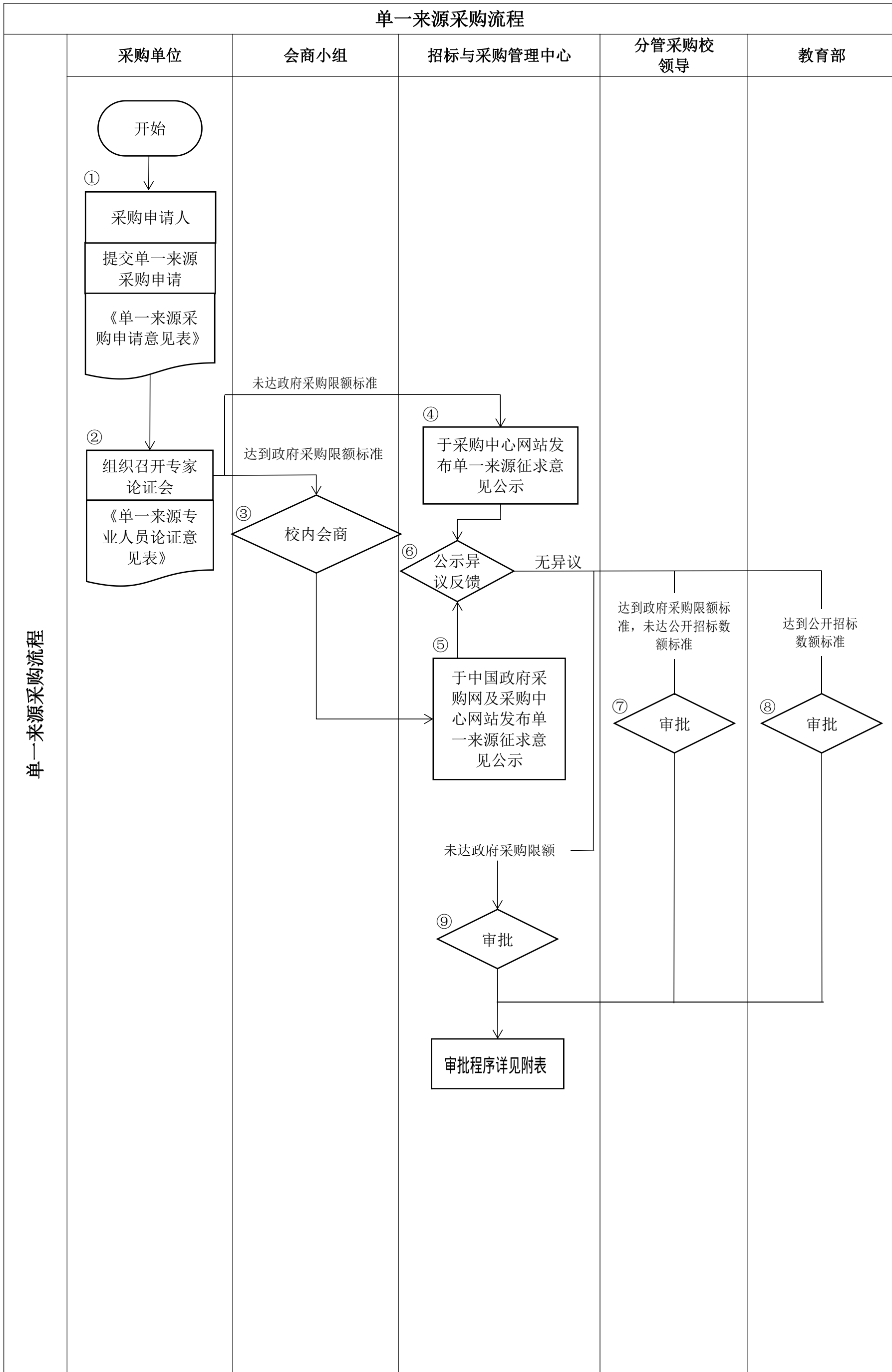


单一来源采购流程

单一来源采购流程



单一来源采购项目审批程序表

类别	原因	区间	申请签批	采购单位自行组织专家论证	校内会商	审核前公示媒体	审批部门
直接 申请 单一 来源	只能从唯一供应商处采购的	100万以下	项目负责人	校内本单位	否	校内网站	采购中心
		100-200万	分管副校长	校内非本单位	是	校内网站	分管采购中心副校长
		200万以上	分管副校长	校外专家	是	中国政采网+校内网站	财政部
	原项目添购10%	100万以下	项目负责人	否	否	否	采购中心
		100-200万	分管副校长	否	是	否	分管采购中心副校长
		200万以上	分管副校长	否	是	否	财政部
	情况紧急	200万以下	分管副校长	否	是	否	分管采购中心副校长
		200万以上	分管副校长	否	是	否	财政部
	其他 方式 转单 单一 来源	采购实施过程中提交响应文件或经评审实质性响应采购要求的供应商只有一家	100万以下	项目负责人	(该项目采购公告、采购过程无供应商质疑说明、三位评审专家出具的采购文件无不合理条款的论证意见。) 采购中心提供	否	否
100-200万			分管副校长	是		否	分管采购中心副校长
200万以上			分管副校长	是		否	财政部